

POËMA

AU-DELÀ DU RIVAGE



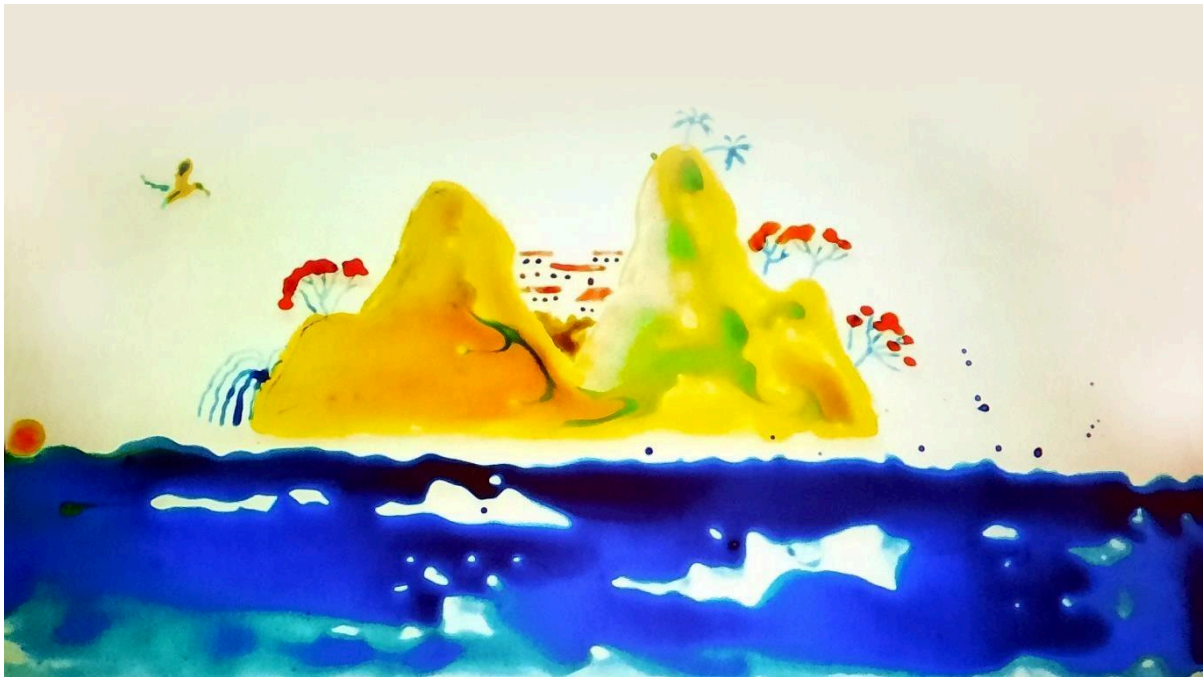
UN CONTE MUSICAL ILLUSTRÉ EN DIRECT
PAR L'ENSEMBLE POLYSÈME

SPECTACLE TOUT PUBLIC - À PARTIR DE 7 ANS - DURÉE : 1H15

A propos du spectacle

Poema est un voyage au cœur de l'océan.

Une histoire teintée de merveilleux et de légendes anciennes, prenant forme au gré d'illustrations naissantes et changeantes juste sous vos yeux, voguant sur des musiques impressionnistes... un spectacle qui sonde la place et la valeur de tout un chacun dans le noyau familial. Le conte, inspiré de vieux mythes grecs, inuits, polynésiens et japonais, est transcrit dans un monde moderne qui bascule strate après strate dans le merveilleux, selon votre propre interprétation. La musique moderne du XXe siècle dépeint alors parfaitement le chatolement de l'eau, à l'image des *Miroirs* de Ravel ou encore *En bateau* de Debussy, évoquant avec brio le thème de la mer et ses multiples états d'âme... Un vrai régal pour l'imagination qui ne sera pas en reste dans ce conte musical illustré. Les artistes ont pris soin de célébrer les sens en entremêlant les notes, les mots et les images esquissées sur scène sous les yeux des spectateurs. Un parfait équilibre des plans sonores et visuels pour un doux moment d'immersion poétique.



Synopsis

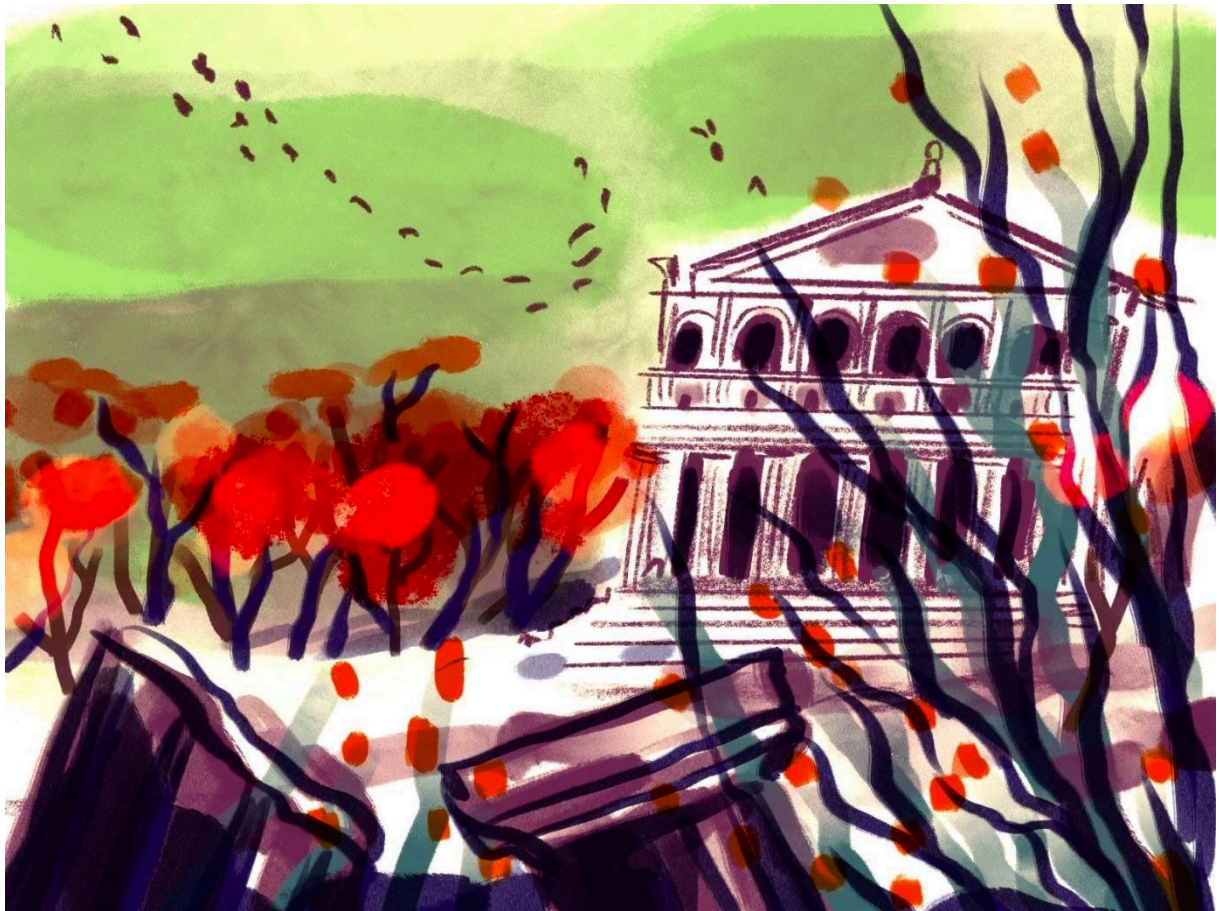
Poema est une petite fille n'ayant jamais connu que sa ville portuaire, érigée à la lisière de l'océan, entre des montagnes géantes. Elle entend le chant de la mer et ces mystères que l'on rapporte des quatre coins du monde... Sa mère les lui murmure, tandis que son père, marin, part du matin jusqu'au soir pêcher le poisson, lié par la promesse de revenir avant les derniers rayons de soleil.

Un jour pourtant, son père ne rentre pas et Poema assiste à la métamorphose étrange de sa mère en statue de sel.

Elle décide de partir à sa recherche, guidée par d'innombrables créatures marines issues des mythes les plus anciens,

réinterprétés à l'aube de cette quête initiatique.

Teintée de merveilleux, l'histoire de Poema est ainsi contée pour petits et grands, dans un univers mêlant les légendes marines d'à travers le monde, au détour d'un spectacle musical illustré.



Note d'intention

Né d'un projet initial de rencontre entre les arts, le spectacle se présente sous la forme d'un conte musical illustré en direct.

Le conte

Déroulant le fil rouge de la mer, le conte fait se croiser d'anciens mythes oubliés, en particulier des légendes des mondes grec, inuit, polynésien et japonais. D'autre part, les spectateurs seront délicatement amenés à questionner leur vision de la famille et de la place que chacun occupe dans le noyau familial. Ce voyage initiatique, à la recherche d'un père disparu, entre de multiples façons en résonance avec le public.

Notre démarche encourage à la libre interprétation. Écrit dans un style métaphorique et merveilleux par Camille Prioleau, le conte est adressé à tous, et mêle différents niveaux de lecture. Les épaisseurs de sens seront perçues différemment selon les sensibilités, et le relais des supports artistiques permettent sans aucun doute de laisser libre cours à sa propre réceptivité.

L'illustration

Dans cette optique d'ouverture à la libre interprétation, le conte est mis en image par la talentueuse illustratrice Eve Barlier. Les dessins à base d'encre et d'acrylique se veulent éphémères et évoluent en direct au gré de la narration. La matière fluide de l'encre rappelle avec subtilité la mer et ses multiples états changeants. Les couleurs chatoyantes sélectionnées par l'artiste participent à l'élaboration de toute une fantasmagorie enfantine du personnage de Poema, à travers laquelle peuvent se retrouver les enfants, et évoluent peu à

peu vers une maturité plus profonde. Ces dessins fugaces sont ainsi projetés sur un écran à l'aide d'une table lumineuse.

La narration

Le conte est relaté par la comédienne Eve Meslin, qui prête sa voix à l'entièreté des personnages. Cette pantomime est issue d'un long travail de recherche sur les postures et les timbres, et s'inspire des contes emblématiques de Marlène Jobert ou de François Morel. Evoluant autour d'un décor de bateau créé par Anne-Sophie Vandevelde, la mise en scène exploite les différents espaces scéniques en les métamorphosant subtilement. Les lumières et la vidéo forment ensemble une longue descente dans l'univers des fonds marins.

La musique

Le spectacle fait aussi la part belle à la musique du répertoire moderne de la fin du XIXe et du début du XXe siècle. Le thème de la mer se fond parfaitement au style impressionniste de cette époque. Notre formation inédite composée de deux flûtistes, Perrine Joedicke et Laure Barlier, d'un clarinettiste, Pierre-Louis Cormier, d'une contrebassiste, Camille Prioleau et d'une pianiste, Raphaëlle Proust, exige un travail important sur la concordance des timbres. Le dialogue entre les instruments fait entendre, à travers leur facture, une magnifique conjonction des registres grave et aigu.

Nous interprétons des pièces arrangées par nos soins, telles que *Le Quatuor Américains* de Dvorak, *En bateau* tiré de la *Petite Suite* de Debussy, *L'Impromptu n°5* de Sibelius ou encore *La chanson de la folle au bord de la mer* d'Alkan.

Distribution

Création :

Ensemble Polysème

Conte :

Camille Prioleau

Comédienne :

Eve Meslin

Illustration :

Ève Barlier

Musique :

Perrine Joedicke – flûte

Laure Barlier – flûte

Pierre-louis Cormier – clarinette et clarinette basse

Raphaëlle Proust – piano

Camille Prioleau – contrebasse

Arrangements :

Perrine Joedicke, Laure Barlier, Camille Prioleau

Décor :

Anne-Sophie Vandavelde

Lumière :

Nicolas Delarbre

Partenaires

Production Théâtre d'Auxerre – scène conventionnée d'intérêt national.

Avec le soutien de l'ESM Bourgogne Franche-Comté

Calendrier de création

Répétitions et résidences 2022

9 et 10 mars

19 au 22 avril

11 et 12 mai

29 et 30 juin

30 octobre au 5 novembre

Résidences 2023

16 au 22 janvier

13 au 19 février

Générale

20 février 2023

Dates de représentation

Création et représentation au théâtre d'Auxerre [89]: 21 et 22 février 2023

Représentation au théâtre Mansart [21]: 30 novembre 2023

Représentation à la maison du Beuvray [71]: 20 septembre 2024

Biographies

Perrine Joedicke



Perrine a commencé la flûte à l'âge de 7 ans en école de musique. Elle rentre au conservatoire de Strasbourg en 2014, à l'âge de 15 ans et obtient en 2018 son DEM dans la classe de Sandrine François. Parallèlement à ses études au conservatoire, elle obtient une licence de musicologie à l'université de Strasbourg. La même année, elle remporte le concours de musique de chambre de Remiremont en catégorie espoir avec un trio de flûte. Pendant ses années d'étude à Strasbourg, elle a été membre du *Quatuortensia* et a pu se produire sur la scène de Remiremont entre autres. Elle a également eu l'occasion de travailler sur des projets en collaboration avec l'école d'art de Strasbourg, ce qui a fait naître en elle le désir de créer des spectacles interdisciplinaires. Intéressée par la pédagogie, elle a pu enseigner à l'école de musique de Sultz-Sous-Forêts. Elle rentre en 2020 à l'École Supérieure de Musique de Dijon en DNSPM/DE dans la classe de Martine Charlot où elle rencontre ses partenaires de jeu.

Laure Barlier



Laure Barlier découvre les plaisirs de la flûte traversière auprès de Florence Moulin-Hechler et Sylvain Landon. En 2014, elle intègre la classe de flûte de Valérie Perrotin au Conservatoire de Saint-Etienne. Elle y obtient son DEM d'instrument en 2019 et est lauréate du prix des Professeurs. La même année, elle est diplômée de la licence de musicologie à l'Université de Saint-Etienne. Elle décide d'étoffer sa formation en validant un DEM en formation musicale et en intégrant la classe de chant lyrique du conservatoire. Son parcours universitaire et musical lui donne l'occasion de multiplier ses expériences artistiques: concerts en orchestre, en chœur, représentations pluridisciplinaires. Elle participe à divers projets d'immersion professionnelle à l'Opéra Théâtre de Saint-Etienne. C'est ainsi qu'elle prend part à l'Académie d'Orchestre Cendrillon en 2019, en partenariat avec le Palazetto Bru'zane, sous la baguette de Julien Chauvin. Ces expériences font naître en elle une fascination pour le monde du spectacle et nourrissent des idées de projets personnels mêlant les arts. En 2020, son admission à l'ESM de Dijon en DNSPM et en DE dans la classe de Martine Charlot lui offre l'opportunité de concrétiser ses projets, en collaborant avec les élèves de son école et sa sœur illustratrice.

Camille Prioleau



Après l'obtention d'un Master de lettres modernes lui permettant d'exprimer son affinité certaine avec les mots et d'explorer une première fois l'univers des contes, Camille Prioleau se consacre à la musique à l'École Supérieure de Musique de Dijon dans la classe de contrebasse de Philippe Noharet. Son double cursus lui permet ainsi de mener des projets transdisciplinaires, notamment l'écriture et l'élaboration en 2020 du spectacle musical *La Roulotte magique* ou encore la création du conte musical illustré *Poema* au théâtre d'Auxerre en 2022. Son expérience scénique est plurielle : elle joue auprès d'artistes de renom tels IAM, *La Rue Kétanou* ou l'*Orchestre de Dijon Bourgogne*, et participe à l'émission *Le Grand Échiquier* en mars 2019. Par ailleurs contrebassiste au sein du *Quatuor Invierno*, groupe de folklore argentin, son projet artistique est aujourd'hui de travailler le matériau du conte sous forme de spectacles et de livres audio, mêlant définitivement la musique à la littérature. Elle peut ainsi poursuivre son rêve aux côtés de ses camarades de jeu.

Pierre-Louis Cormier



Après l'obtention de son DEM de clarinette au conservatoire du Mans, Pierre-Louis intègre celui de Strasbourg dans la classe de Jean-Marc Foltz. Il est admis en 2020 à l'ESM de Bourgogne Franche-Comté, où il y poursuit sa formation auprès de Pierre Génisson et Sandrine Pastor. Lors de nombreux stages et master class il a également l'occasion de travailler avec différents clarinettes comme Florent Pujoula, Philippe Berrod ou Nicolas Nageotte. Sa formation au DE et son intérêt pour la pédagogie l'amène à enseigner la clarinette dans diverses structures, notamment au conservatoire de Lons le Saunier. L'orchestre d'harmonie tient une place importante dans son parcours. Après être passé par différents orchestres (Cenoman, ODH, ...) et suivi une formation en direction, il devient directeur musical d'un orchestre amateur. Il est aujourd'hui remplaçant à l'Orchestre Dijon Bourgogne.

Raphaëlle Proust



C'est à l'âge de 11 ans que Raphaëlle Proust intègre la classe de Frédéric Aguessy au conservatoire Régional de Rouen, sa ville natale, à travers le cursus CHAM en piano. Elle poursuit ses études au conservatoire Régional de Paris auprès de François Kerdoncuff, Ionel Streba en piano et de Florence Domacq en accompagnement au piano. Elle obtient son DEM de piano au printemps 2019. La même année, Raphaëlle remporte le prix du public lors du concours "Piano Tremplin" en Normandie. Elle étudie depuis l'automne 2020 dans la classe de Konstantin Lifschitz à la Haute école de Lucerne. Raphaëlle cultive son goût pour la musique de chambre dans des styles et formations différentes et notamment pour la musique contemporaine. Elle s'établit en duo avec la flûtiste Isabelle Meraner dans un répertoire contemporain et participe aux projets "Step across the border" où elle fait la rencontre du compositeur/improvisateur autrichien Klaus Lang. Raphaëlle se produit également en piano solo dans un programme mêlant les époques de Rameau à aujourd'hui, en passant par la texture riche et mystique de Messiaen. Dernièrement, elle a remporté une bourse suite au concours de la fondation Hella Siegrist à Lucerne.

Ève Barlier



Née en 1996 à Saint-Étienne, Ève Barlier dessine depuis qu'elle a des mains. Elle est aussi passionnée par la musique et pratique la flûte traversière avec sa sœur Laure. Après des études en Arts Appliqués, elle s'installe à Paris pour étudier l'illustration à l'École Supérieure Estienne, dite l'École du livre. Elle termine son cursus en DNSEP Didactique Visuelle à la Haute École des Arts du Rhin en 2020. Ève exerce depuis lors en tant qu'illustratrice et graphiste. Sa pratique est consacrée à la diffusion des connaissances auprès du grand public sur des supports variés : magazines, publications scientifiques, BD, affiches, animations, expositions... Elle travaille pour des centres de recherche européens comme les musées nationaux d'histoire naturelle de Paris et de Londres, l'université de Cambridge, ou encore l'institut d'astrophysique des Canaries. Ève développe en parallèle une appétence pour les spectacles dessinés. En 2019, elle illustre le spectacle *Le Voyage dans l'espace* avec l'astrophysicien R. Lehoucq et le plasticien P. Pleutin au théâtre de Rambouillet. Ève multiplie désormais les opportunités de monter sur scène avec d'autres artistes, et retrouve avec plaisir sa sœur musicienne dans le spectacle *Poema*.

Eve Meslin

C'est en classe de troisième qu'Eve découvre le théâtre. Elle continue ensuite sa pratique avec les ateliers de la compagnie Grenier Neuf à Dijon et débute également la pratique du mime. Parallèlement, elle valide en 2017 un BTS audiovisuel option Image à Metz. Cette formation lui permet de travailler en tant que chef opératrice pour un documentaire sur la Cité Musicale de Metz. Elle est ensuite 1^{ère} assistante caméra sur le long métrage « Mon Fils Malick » réalisé par Thitia Marquez. Grâce à ses compétences techniques, elle réalise la création de la régie lumière de plusieurs pièces de théâtre dont « L'année de Richard » par le Collectif 7 prime et « Danse Morob » par la Compagnie du Taltrac. Attirée depuis toujours par le voyage et la confrontation des cultures, elle part en 2018 pendant six mois au Togo. Là-bas, elle travaille notamment au sein de l'association culturelle Bright Stars où elle mène plusieurs projets mêlant les arts de la danse, de la musique et du théâtre. Elle effectue au sein du Conservatoire de Dijon un cycle d'orientation Professionnelle Théâtre et obtient en 2021 son DET. Pour son projet de fin d'études, elle réalise et met en scène un spectacle intitulé « Roetur » autour de la mythologie nordique. Elle travaille actuellement en tant que comédienne sur la nouvelle création du Collectif 7 prime intitulée « Fôret[s] », ainsi que sur d'autres projets parallèles, et anime des ateliers de théâtre pour collégiens.

Contact

ensemblepolyseme@gmail.com

Contact artistique : 06.16.43.29.49

Contact technique : 07.68.15.96.63



ensemblepolyseme



Ensemble polysème

Illustrations – Eve Barlier/Crédits photos – Matthias Boulle, Stève Juretig

